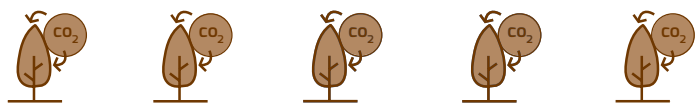


## Servizos ecosistémicos

Almacenamento de carbono



Cantidade de madeira aproveitada



Produción de cogomelos



Mitigación da erosión do solo



Provisión de auga



Hábitat para a biodiversidade



DL: C 198-2021



Resiliencia da especie



Intensidade de xestión requirida



Modelo silvícola RBA

Masas consolidadas de frondosas autóctonas

## Referentes de boas prácticas forestais



- Cumprimento de toda a **lexislación aplicable**
- Fomento do **uso múltiple do monte**
- Aposta pola ordenación, **planificación** e xestión forestal
- Garante da persistencia da masa arbórea coa **repopoación** artificial e a **rexeneración** natural
- Detección precoz de **pragas e enfermidades**
- Emprego de **produtos fitosanitarios** en casos excepcionais
- Vixilancia e información sobre posibles **incendios**
- Aplicación de **tratamentos silvícolas** recomendados
- Aposta pola **trituration de restos** e a súa compostaxe ou aproveitamento enerxético
- Racionalización da **rede viaria** forestal
- **Conservación de fauna e flora**
- **Xestión de residuos**
- **Minimización de impactos** paisaxísticos e no ambiente
- Cumprimento da lexislación vixente en materia de **seguridade e saúde laboral**



### Masas consolidadas de frondosas autóctonas

*Quercus spp.* e *Castanea spp.*

### MODELO SILVÍCOLA RBA

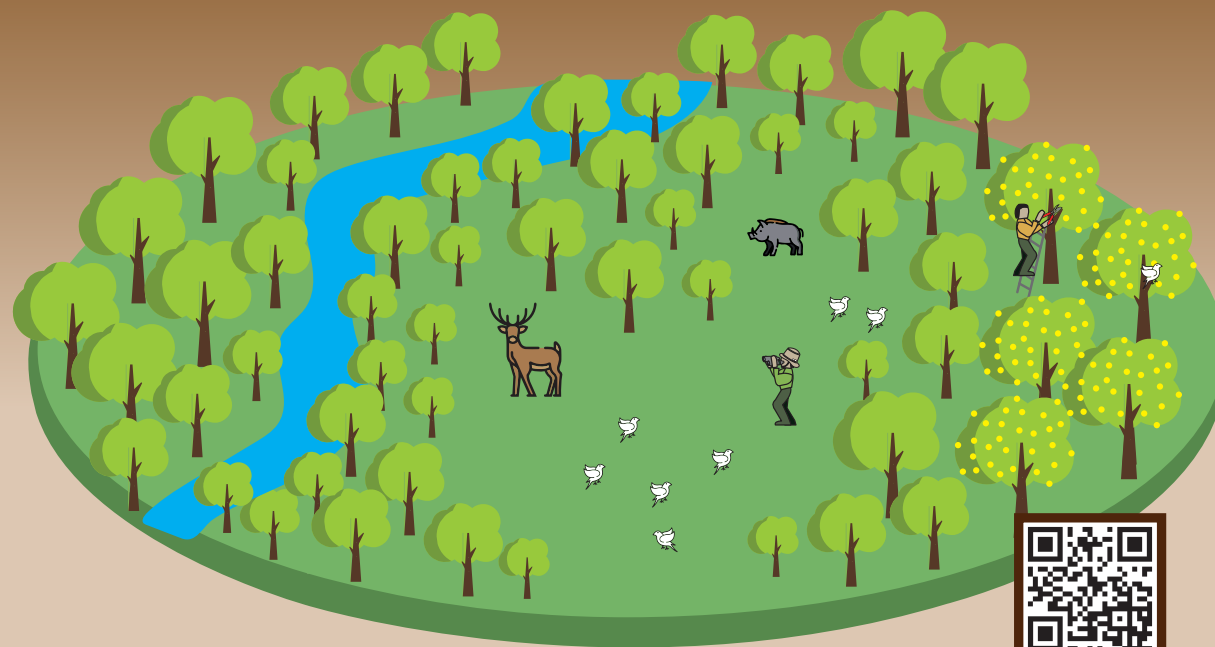
Conservación de formacións autóctonas mediante non intervención e adecuada protección en forma de microrreservas

## 1 DENSIDADE

- A existente nas formacións que se han de conservar.

## 2 XESTIÓN

- Estacións apropiadas:
  - Bosques singulares de valor ecolóxico e evolutivo, que deben preservarse de forma estrita, ou bosques de difícil acceso ou orografía nos que non poidan realizarse intervencións a custos razoables.
  - Masas forestais que presenten mouteiras ou masas de especies autóctonas, independentemente da especie ou especies principais e do seu obxectivo de produción.



### MODELO SILVÍCOLA RBA

**ESPECIE:** bosques naturais de teixo (*Taxus baccata* L.) e frondosas autóctonas recollidas no anexo I da Lei 7/2012, do 28 de xuño, de montes de Galicia. Hábitats con vexetación non arbórea que se decidan preservar de actuacións de xestión. Tamén nas masas consolidadas de frondosas autóctonas

**OBXECTIVO:** conservación de formacións autóctonas mediante non intervención e adecuada protección en forma de microrreservas

**DISTRITOS PREFERENTES DE APLICACIÓN:** todos os distritos forestais. Conservación das formacións mediante a súa adecuada protección, en particular en bosques pouco intervídos e maduros

- **Monitoraxe:** seguimento recomendable da evolución dos devanditos bosques.
- **Restauración da naturalidade:** posibles accións puntuais de restauración de microhábitats e retirada de especies exóticas e/ou invasoras.
- **Perturbacións:** serán admisibles as perturbacións naturais que poidan producirse, derivadas da caída de árbores, raios ou mortalidade natural do arboredo. Actuarase para evitar perturbacións importantes de orixe antrópica, en particular pragas e enfermidades e incendios forestais.
- **Prevenção de incendios:** faranse rozas perimetrais ou intervencións de redución da carga de combustibles finos.
- **Conservación de hábitats:** asegurarse a conservación dos valores ecosistémicos e ambientais e da diversidade.