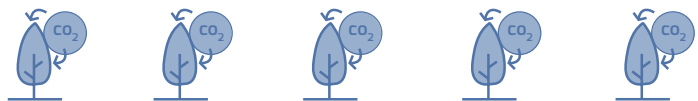
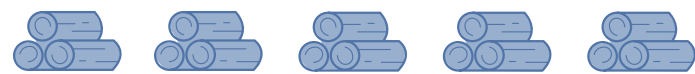


## Servizos ecosistémicos

Almacenamento de carbono



Cantidade de madeira aproveitada



Produción de cogomelos



Mitigación da erosión do solo



Provisión de auga



Hábitat para a biodiversidade



Resiliencia da especie



Intensidade de xestión requirida



Modelo silvícola EGI

Eucalipto branco *Eucalyptus globulus* Labill.

## Referentes de boas prácticas forestais



- Cumprimento de toda a **lexislación aplicable**
- Fomento do **uso múltiple do monte**
- Aposta pola ordenación, **planificación** e xestión forestal
- Garante da persistencia da masa arbórea coa **repopoación** artificial e a **rexeneración** natural
- Detección precoz de **pragas e enfermidades**
- Emprego de **produtos fitosanitarios** en casos excepcionais
- Vixilancia e información sobre posibles **incendios**
- Aplicación de **tratamentos silvícolas** recomendados
- Aposta pola **trituration de restos** e a súa compostaxe ou aproveitamento enerxético
- Racionalización da **rede viaria** forestal
- **Conservación de fauna e flora**
- **Xestión de residuos**
- **Minimización de impactos** paisaxísticos e no ambiente
- Cumprimento da lexislación vixente en materia de **seguridade e saúde laboral**



### Eucalipto branco

*Eucalyptus globulus* Labill.

MODELO SILVÍCOLA EGI

Madeira para pasta e trituration

## 1 PREPARACIÓN DO TERREO

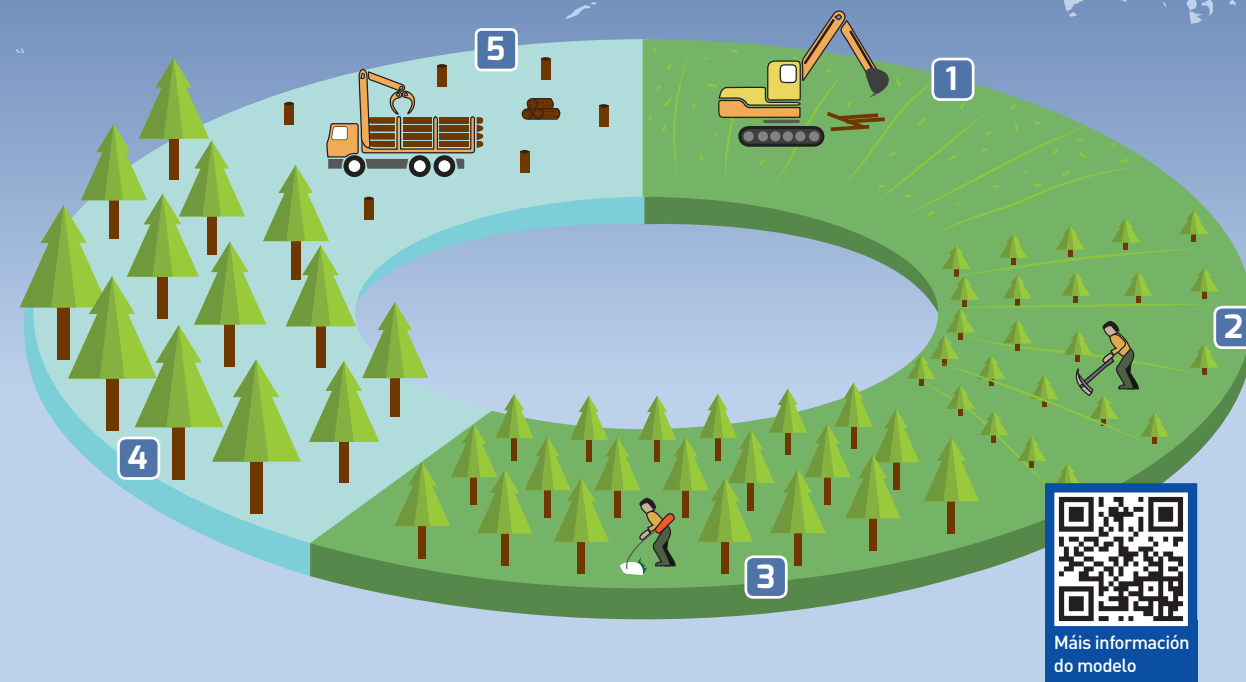
- Subsulado mecanizado
- Aburatado mecanizado
- Aburatado manual (zonas de mecanización difícil)

## 2 PLANTACIÓN

- **Densidade de plantación inicial:** de 1.000 a 1.600 plantas/ha.
- **Marco da plantación:** 3,5 metros de distancia entre filas e 2 metros de distancia entre plantas.

## 3 MANTEMENTOS

- **Primeiro ano:** reposición de marras e roza total.
- Roza mecanizada, se é posible, entre liñas de plantación e manual nas liñas de plantas polo menos dúas veces por quenda.
- Fertilización tras recepado para favorecer o rebrote, en particular se retiramos a casca e os restos de corta.



### MODELO SILVÍCOLA EG1

**ESPECIE:** *Eucalyptus globulus* Labill. Aplicable tamén a especies de eucaliptos de casca fibrosa, en plantacións puras ou mesturados con *E. globulus*

**OBXECTIVO:** madeira para pasta e trituración.  
Diámetro obxectivo aos 12 anos de 25 cm

**DISTRITOS PREFERENTES DE APLICACIÓN:** I, II, III, IV e V da Coruña, VI de Lugo e XVI, XVII, XVIII e XIX de Pontevedra



Máis información do modelo

## 4 TRATAMENTOS SILVÍCOLAS

- **Selección de abrochos:** segundas e terceiras quendas, selección de 1-2 dos mellores abrochos por pé.
- Trituración de restos e retirada para o seu aproveitamento, acordado ou espaxado.
- **Podas:** non recomendadas.

## 5 CORTA FINAL

- **Idade de corta:** aos 12-16 anos, segundo calidade de estación.
- **Método de corta:** corta a feito, rexeneración por rebrote ou replantación en caso de fallos de rebrote ou interese por cambiar o material xenético. Recoméndase en todo caso que tras tres quendas se proceda á rexeneración da masa mediante plantación artificial.