

ISSGA
ASEGÚRATE



Alerta ISSGA, puede haber **amianto**

INSTITUTO GALEGO DE SEGURIDADE E SAÚDE LABORAL



**ATENCIÓN
CONTIENE
AMIANTO**

Respirar el polvo
de amianto es
peligroso para
la salud

XUNTA DE GALICIA

	Material con amianto (MCA)	Usos y localizaciones principales	Año de prohibición	¿Desprende fibras con facilidad?
1	Amianto a granel (fibras sueltas, borra de amianto)	Aislamiento térmico y absorbente acústico. <ul style="list-style-type: none"> • Relleno de cámaras de aire de paredes, techos, cubiertas... • Revestimiento de hornos, calderas, estufas, radiadores... 	1994	Sí
2	Proyectados, flocados y morteros	<ul style="list-style-type: none"> • Protección contra el fuego de estructuras de edificios, divisiones cortafuegos, recorridos de evacuación, huecos de ascensores. • Aislante térmico en cubiertas y fachadas, (proyectado en cámaras o como mortero exterior). • Absorbente acústico en teatros, estudios de grabación, cines... • Control de humedades (techos de piscinas...) 	1982 Aerosol 1984 Proyectado 1994 Mortero	Sí (algunos morteros duros no desprenden fibras si están en muy buen estado y no se manipulan, pero sí desprenden fibras en la manipulación y con la deterioración).
3	Placas prefabricadas	Aislamiento térmico, acústico e ignífugo. <ul style="list-style-type: none"> • Falsos techos, tabiques divisorios, conductos de impulsión de aire, de evacuación de humos, repisas y aislamientos en radiadores y chimeneas, relleno de puertas cortafuego, aislamiento de cuadros eléctricos y apagachispas... 	1994	Sí
4	Cartones y papeles	Aislamiento térmico, acústico y eléctrico <ul style="list-style-type: none"> • Separadores aislantes, relleno de juntas y huecos, juntas de cartón-amianto, aislamiento eléctrico y térmico de aparatos eléctricos. 	1994	Sí
5	Pinturas y barnices	Revestimientos resistentes al desgaste. En paredes, zócalos altos en pasillos, pinturas para señalar pavimentos.	1989	<ul style="list-style-type: none"> • No desprende fibras si está en muy buen estado y no se manipula. • Si desprende fibras en la manipulación y con el deterioro.
6	Betunes y asfaltos	Impermeabilización. Resistencia al desgaste. <ul style="list-style-type: none"> • Filtros y pastas para impermeabilizar tejados y azoteas, cubrir uniones, chapas de techar... • Capa de rodadura en asfaltos de carreteras. 	1994 (Excepto revestimiento de carreteras con menos del 2 % fibras hasta el 2002)	<ul style="list-style-type: none"> • No desprende fibras si está en muy buen estado y no se manipula. • Si desprende fibras en la manipulación y con el deterioro.
7	Compuestos sellantes, masillas y adhesivos	<ul style="list-style-type: none"> • Masillas sellantes en uniones de conductos, ventanas, pavimentos... • Adhesivos de pavimentos de vinilo, de baldosas y azulejos... 	1994	<ul style="list-style-type: none"> • No desprende fibras si está en muy buen estado y no se manipula. • Si desprende fibras en la manipulación y con el deterioro.
8	Amianto vinilo	Resistencia al desgaste. <ul style="list-style-type: none"> • En pavimentos, zócalos, esquineros y cantos de peldaños. • El material se solía suministrar con el adhesivo de agarre que también llevaba amianto. 	1994	No (solo desprende en operaciones muy agresivas como la extracción del adhesivo).
9	Tejidos de amianto	Calorífugados, protección ignífuga, estanqueidad en uniones, aislamiento eléctrico. <ul style="list-style-type: none"> • Cuerda trenzada y textiles para calorífugados de canalizaciones de calefacción y agua caliente, de calderas, turbinas y hornos. Cordón para sellado de puertas de hornos y calderas. • Juntas de estanqueidad en calderas y tuberías. • Mantas, cortinas y telones ignífugos. • Cintas de aislamiento eléctrico, apagachispas en cuadros eléctricos. 	1994	Sí
10	Elementos de fricción	Resistencia al desgaste y calentamiento. <ul style="list-style-type: none"> • En frenos de ascensores y montacargas. • En zapatas, discos de embrague y pastillas de freno de vehículos de motor. 	2002	Sí con el desgaste de uso.

FIBROCEMENTO CON AMIANTO

Observaciones
Uso muy frecuente hasta la fecha de prohibición.
Año de prohibición
2002
¿Desprende fibras con facilidad?
<ul style="list-style-type: none"> • No desprende fibras si está en buen estado y no se manipula. • Si desprende fibras en la manipulación y con el deterioro
Tipo de material/ usos
1. Placas onduladas o planas para techos y recubrimiento de superficies, placas de fachada, tejas
2. Revoltones o bovedillas curvas de fibrocemento
3. Tuberías de bajantes de aguas residuales, canales, tuberías de alta presión...
4. Depósitos de agua y cisternas
5. Placas de divisiones interiores
6. Conductos de aire acondicionado, de humos y ventilación, chimeneas y sombreretes
7. Jardineras, placas decorativas, lamas fijas de persianas, bancos, balaustradas...

Alerta ISSGA, puede haber amianto

ISSGA
asegúrate

Instituto Galego de Seguridade e Saúde Laboral

Alerta ISSGA,
puede haber
amianto

ISSGA
a SEGÚRATE

LOS DIFERENTES MATERIALES CON AMIANTO Y SUS RIESGOS

Instituto Galego
de Seguridade
e Saúde Laboral

3

Material con amianto (MCA)	Usos y localizaciones principales	Año de prohibición	¿Desprende fibras con facilidad?
1. Amianto a granel (fibras sueltas, borra de amianto)	Aislamiento térmico y absorbente acústico. <ul style="list-style-type: none">• Relleno de cámaras de aire de paredes, techos, cubiertas...• Revestimiento de hornos, calderas, estufas, radiadores...	1994	Sí



Relleno en el piso
(bajo entarimado)



Amianto suelto en el interior de un
radiador



Amianto suelto en cámara de
cubierta¹

1. Imagen parcial de publicidad de "Juan Vinyas, Ingeniero Industrial y Cia, S.A.", *Cuadernos de Arquitectura*, 4 de 1945.

1. Amianto a granel (fibras sueltas, borra de amianto)

1

Material con amianto (MCA)	Usos y localizaciones principales	Año de prohibición	¿Desprende fibras con facilidad?
2. Projectados, flocados y morteros	<ul style="list-style-type: none">• Protección contra el fuego de estructuras de edificios, divisiones cortafuegos, recorridos de evacuación, huecos de ascensores.• Aislante térmico en cubiertas y fachadas, (projectado en cámaras o como mortero exterior).• Absorbente acústico en teatros, estudios de grabación, cines...• Control de humedades (techos de piscinas...)	1982 Aerosol 1984 Projectado 1994 Mortero	Sí (algunos morteros duros no desprenden fibras si están en muy buen estado y no se manipulan, pero sí desprenden fibras en la manipulación y con el deterioro).



Projectado ignifugo



Projectado sobre viga metálica



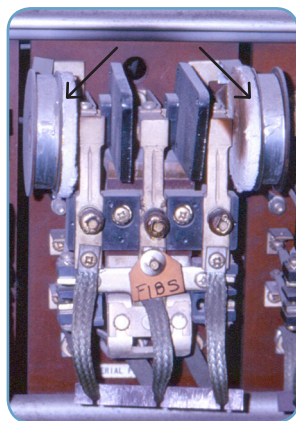
Retirada manual de mortero de amianto¹

2

2. Projectados, flocados y morteros

1. (Cortesía IGR S.A.)

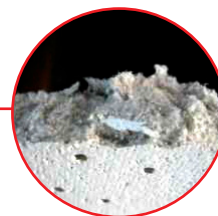
Material con amianto (MCA)	Usos y localizaciones principales	Año de prohibición	¿Desprende fibras con facilidad?
3. Placas prefabricadas	Aislamiento térmico, acústico e ignífugo. <ul style="list-style-type: none">• Falsos techos, tabiques divisorios, conductos de impulsión de aire, de evacuación de humos, repisas y aislamientos en radiadores y chimeneas, relleno de puertas cortafuego, aislamiento de cuadros eléctricos y apagachispas...	1994	Sí



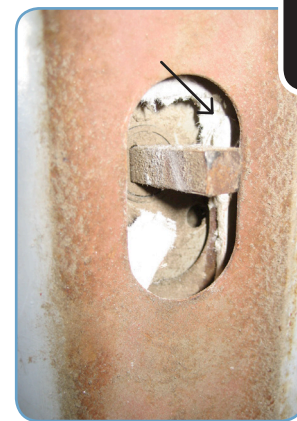
Apagachispas en cuadro eléctrico



Paneles de falso techo



Detalle de panel de falso techo



Interior de puertas cortafuegos

Material con amianto (MCA)	Usos y localizaciones principales	Año de prohibición	¿Desprende fibras con facilidad?
4. Cartones y papeles	Aislamiento térmico, acústico y eléctrico. • Separadores aislantes, relleno de juntas y huecos, juntas de cartón-amianto, aislamiento eléctrico y térmico de aparatos eléctricos.	1994	Sí



Panel aislante detrás del contador



Panel aislante encima del radiador



Juntas de cartón- amianto

Material con amianto (MCA)	Usos y localizaciones principales	Año de prohibición	¿Desprende fibras con facilidad?
5. Pinturas y barnices	Revestimientos resistentes al desgaste. En paredes, zócalos altos en pasillos, pinturas para señalar pavimentos...	1989	<ul style="list-style-type: none">• No desprende fibras si está en muy buen estado y no se manipula.• Sí desprende fibras en la manipulación y con el deterioro.

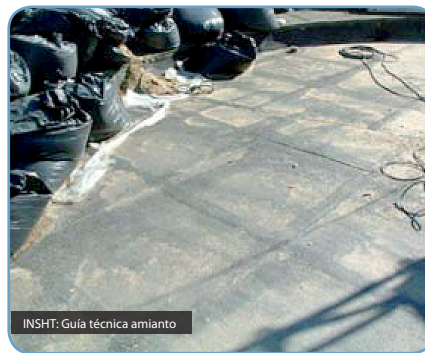


Pintura con amianto



Revestimiento decorativo

Material con amianto (MCA)	Usos y localizaciones principales	Año de prohibición	¿Desprende fibras con facilidad?
6. Betunes y asfaltos	Impermeabilización. Resistencia al desgaste. <ul style="list-style-type: none">• Filtros y pastas para impermeabilizar tejados y azoteas, cubrir uniones, chapas de techar...• Capa de rodadura en asfaltos de carreteras.	1994 (Excepto revestimiento de carreteras con menos del 2 % fibras hasta el 2002)	<ul style="list-style-type: none">• No desprende fibras si está en muy buen estado y no se manipula.• Sí desprende fibras en la manipulación y con el deterioro.



Tela asfáltica

Material con amianto (MCA)	Usos y localizaciones principales	Año de prohibición	¿Desprende fibras con facilidad?
7. Compuestos sellantes, masillas y adhesivos	<ul style="list-style-type: none">• Masillas sellantes en uniones de conductos, ventanas, pavimentos...• Adhesivos de pavimentos de vinilo, de baldosas y azulejos...	1994	<ul style="list-style-type: none">• No desprende fibras si está en muy buen estado y no se manipula.• Sí desprende fibras en la manipulación y con el deterioro.



Masilla sellando bordes



Masilla sellante en unión (ventana)



Masilla en junta de dilatación

7

Material con amianto (MCA)	Usos y localizaciones principales	Año de prohibición	¿Desprende fibras con facilidad?
8. Amianto vinilo	Resistencia al desgaste. <ul style="list-style-type: none">• En pavimentos, zócalos, esquineros y cantos de peldaños.• El material se solía suministrar con el adhesivo de agarre que también llevaba amianto.	1994	No (solo desprende en operaciones muy agresivas como la extracción del adhesivo)



Losetas en pavimento



En pavimento y zócalo¹

Material con amianto (MCA)

Usos y localizaciones principales

Año de prohibición

¿Desprende fibras con facilidad?

9. Tejidos de amianto

Calorifugados, protección ignífuga, estanqueidad en uniones, aislamiento eléctrico.

- Cuerda trenzada y textiles para calorifugados de canalizaciones de calefacción y agua caliente, de calderas, turbinas y hornos. Cordón para sellado de puertas de hornos y calderas.
- Juntas de estanqueidad en calderas y tuberías.
- Mantas, cortinas y telones ignífugos.
- Cintas de aislamiento eléctrico, apagachispas en cuadros eléctricos.

1994

Sí



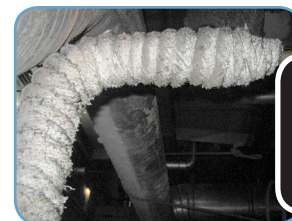
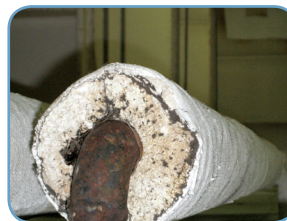
Guantes resistentes al calor¹



Cordón de amianto sellando la puerta²



Tejido de amianto (calorifugado)



Cuerda trenzada (calorifugado)

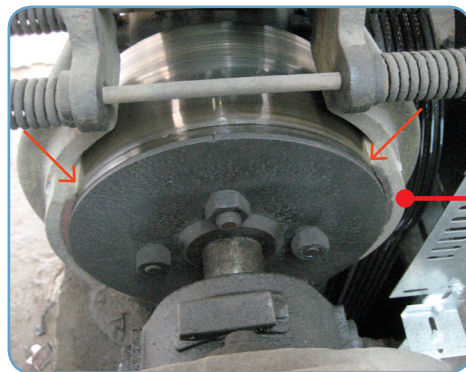


Calorifugado en conducto de evacuación de humos industriales

9

1. Departament de Treball, Afers Socials i Famílies. Generalitat de Catalunya
2. INSHT: Guia tècnica amianto

Material con amianto (MCA)	Usos y localizaciones principales	Año de prohibición	¿Desprende fibras con facilidad?
10. Elementos de fricción	Resistencia al desgaste y calentamiento. <ul style="list-style-type: none">• En frenos de ascensores y montacargas.• En zapatas, discos de embrague y pastillas de freno de vehículos a motor.	2002	Sí con el desgaste de uso.



Detalle de zapatas de freno.

Zapatas de freno de motor de ascensor.

Observaciones

Uso muy frecuente hasta la fecha de prohibición.

Año de prohibición

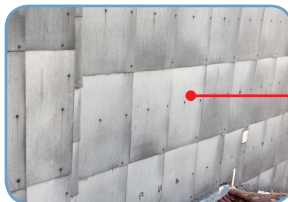
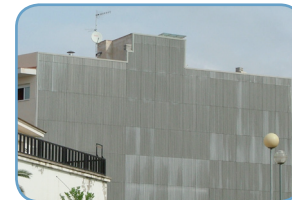
2002

¿Desprende fibras con facilidad?

- No desprende fibras si está en buen estado y no se manipula.
- Sí desprende fibras en la manipulación y con el deterioro.

Tipo de material/usos

1. Placas onduladas o planas para techo y recubrimiento de superficies, placas de fachada, tejas



Detalle del marcado de la placa

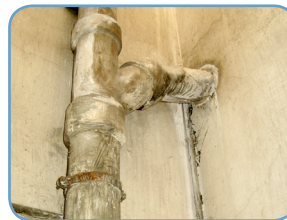
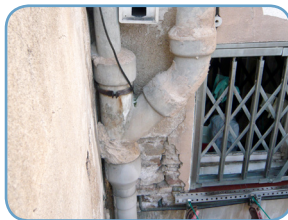


2. Revoltones o bovedillas curvas de fibrocemento



Tipo de material/usos

3. Tuberías de bajantes de aguas residuales, canalones, tuberías de alta presión...



4. Depósitos de agua y cisternas



3

4

Tipo de material/usos

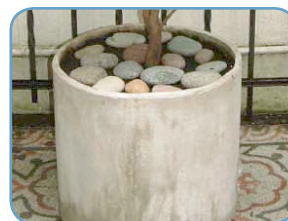
5. Placas de divisiones interiores



6. Conductos de aire acondicionado, de humos y ventilación, chimeneas y sombreretes



7. Jardineras, placas decorativas, lamas fijas de persianas, bancos, balaustradas...



5

6

7



Instituto Galego
de Seguridade
e Saúde Laboral

galicia



a **ASEGÚRATE** **ISSGA**

**Alerta ISSGA,
puede haber
amianto**

