

CONTINUANDO CON LA MEJORA GENÉTICA

Para seguir avanzando en el programa de mejora del pino se están realizando ensayos en invernadero de resistencia a distintas plagas y enfermedades. Últimamente se está evaluando la resistencia al chancro resinoso y al marchitamiento causado por el nematodo del pino. Este es considerado una gran amenaza en Europa. La finalidad es encontrar plantas de pino gallego resistentes que puedan ser transferidas en los próximos años al sector forestal.



ENSAYOS EN INVERNADERO

En 2016 comenzó el programa de mejora silvícola para el desarrollo de una silvicultura avanzada y específica para el pino gallego mejorado. Los ensayos van a permitir determinar las medidas que se pueden aplicar a diferentes labores silvícolas (preparación del terreno, densidad de plantación y fertilización inicial) para obtener plantaciones de pino de alta productividad de manera sostenible y mejorar la posición competitiva del sector.



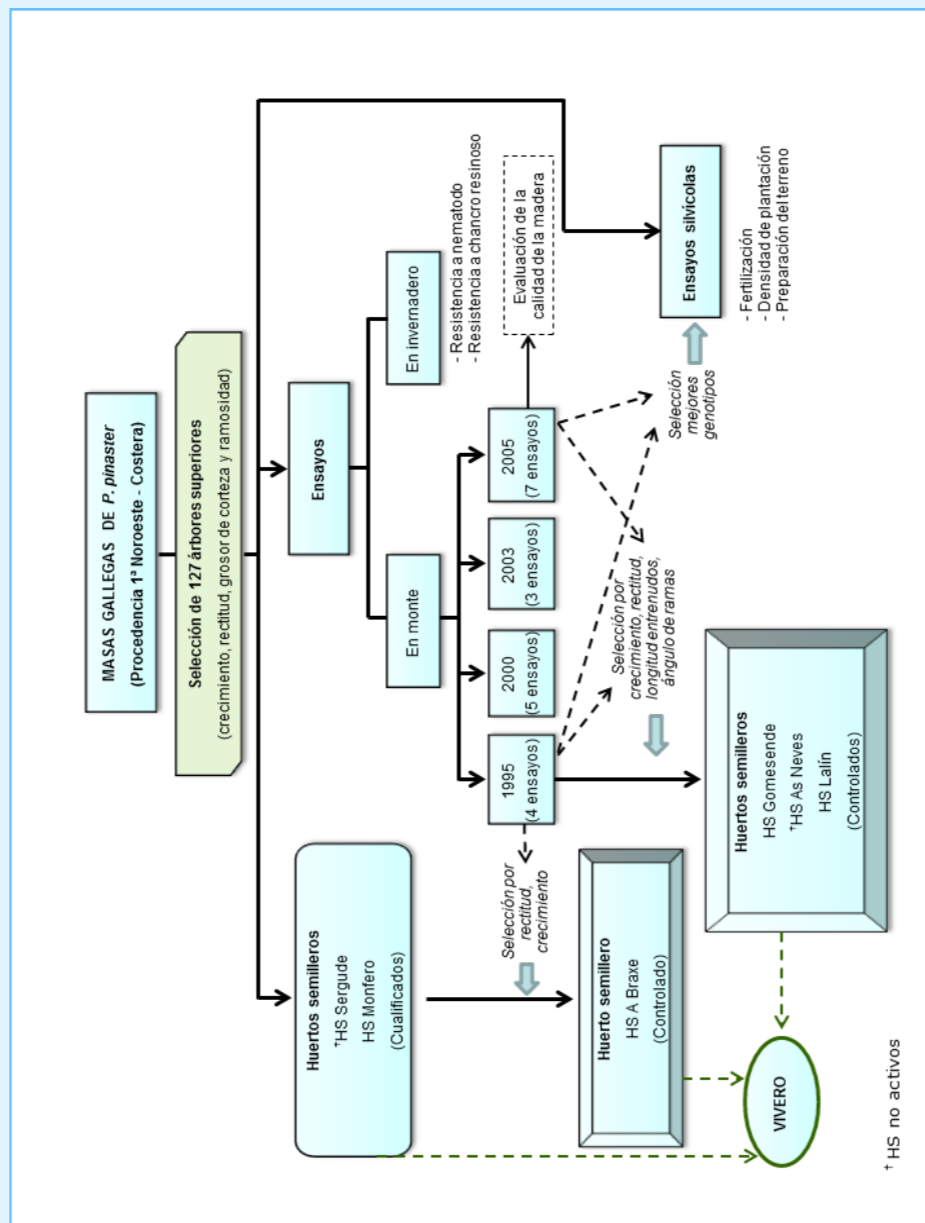
MEJORA SILVÍCOLA



CALIDAD DE MADERA

El producto final que se quiere conseguir con la mejora genética y la silvicultura específica del pino es una madera de buena calidad. En 2018 empezó la evaluación de parámetros de calidad de madera en dos parcelas instaladas en 2005. Gracias a todas estas evaluaciones se podrá definir cuáles son los pinos mejorados que pueden dar el mayor rendimiento económico para cada uso.

Esquema del Programa de mejora genética y silvícola de pino gallego del CIF Lourizán



D.L.: C. 2215-2018

Contacto:

Centro de Investigación Forestal de Lourizán
Departamento de Silvicultura y Mejora
Raquel Díaz Vázquez, Eva Prada Ojea, Enrique Martínez Chamorro
Carretera de Marín, km. 3,5. 36153 Pontevedra
Teléfono: 986 805000
<http://lourizan.xunta.gal/es>

HUERTOS SEMILLEROS DE CATEGORÍA CONTROLADA DE PINO GALLEGO (*Pinus pinaster*)



XUNTA DE GALICIA

El éxito de una plantación forestal depende, en gran medida, de la calidad de la planta que se va a utilizar. Esta calidad debe ser tanto exterior (buen tamaño y forma de la planta) como genética (distingue diferencias entre orígenes: diferentes crecimientos, resistencias a plagas, etc.). La calidad exterior se puede comprobar solo con ver la planta en el vivero, mientras que, como la calidad genética no se aprecia a simple vista en el momento de la compra, la planta viene acompañada por una etiqueta que acredita su categoría.

ETIQUETAS Y CATEGORÍAS

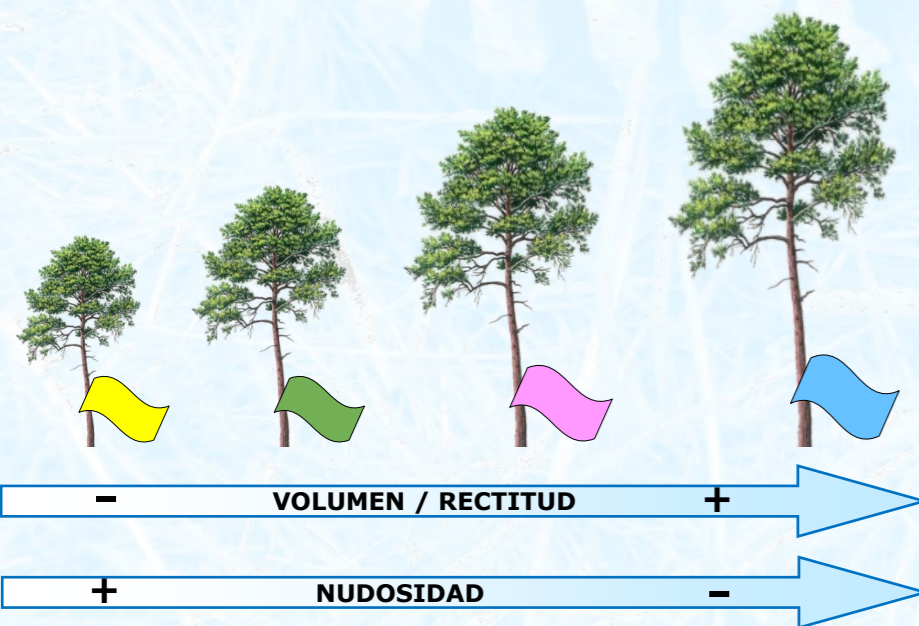
CATEGORÍA	CARACTERÍSTICAS	GARANTÍA
Identificada	Sin selección	Superioridad genética no evaluada
Seleccionada	Selección visual a nivel de población o monte	Superioridad genética no evaluada
Cualificada	Selección visual a nivel individual	Superioridad genética no evaluada
Controlada	Selección genética	Superioridad genética comprobada

Los colores informan de la categoría a la que pertenece la planta que estamos comprando. Cada categoría se corresponde con un nivel de selección. Se espera una mayor producción y mejor adaptación en aquellas plantas de categorías con mayor selección.

Solo la categoría de color azul ("Controlada") garantiza la superioridad genética de la planta. La superioridad se demuestra mediante ensayos comparativos o bien se estima a partir de la evaluación genética de los árboles de los materiales de base.

CATEGORÍA CONTROLADA

La semilla de categoría controlada de los nuevos huertos semilleros gallegos (catalogados en 2016 y 2018) garantiza superioridad en propiedades de interés. Así, la planta que se obtenga de esta semilla tendrá mayor crecimiento en volumen, mejor rectitud del fuste y menor nudosidad.



HUERTOS SEMILLEROS

Un huerto semillero (HS) es un tipo de material de base que consiste en una plantación en la que se favorece una producción abundante de semilla de buena calidad y que además se maneja con el fin de hacer fácil su recogida.

MATERIALES DE BASE (MB)



¿Qué son los MB?

Árboles de los que se obtiene semilla o planta destinada a la comercialización. Hay diversos tipos:

- Fuentes semilleras (FS)
- Rodales (R)
- Huertos semilleros (HS)
- Progenitores de familia (PF)
- Clones (C)
- Mezcla de clones (MC)

MATERIAL FORESTAL DE REPRODUCCIÓN (MFR)



Semillas



Plantas



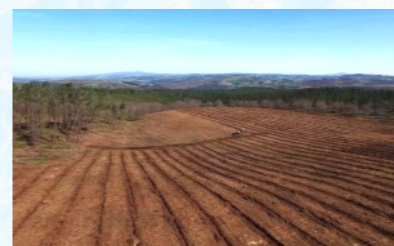
Partes de planta

¿Qué es el MFR?

Son las semillas, las plantas o partes de planta que se recogen de los árboles de los materiales de base. Pueden ser de distintas categorías: identificada, seleccionada, cualificada o controlada.



VIVERO



PLANTACIÓN FORESTAL

NUEVO HUERTO SEMILLERO CATALOGADO

Tras la pérdida del HS de As Neves en los incendios de octubre de 2017, en 2018 se catalogó un nuevo huerto semillero situado en Lalín (Pontevedra). Fue incluido en el



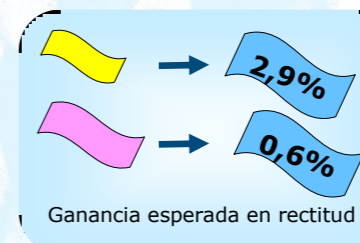
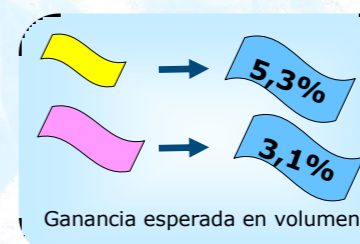
Huerto Semillero de Lalín

Registro Gallego de Materiales de Base (DOG nº 206, del 29 de octubre de 2018) para la producción de semilla de categoría controlada (etiqueta azul).

El nuevo HS de Lalín, igual que el HS de Gomesende (Ourense), se plantó en 1995 como ensayo del programa de mejora del CIF Lourizán. Para poder ser catalogado como huerto semillero de categoría controlada se eliminaron los peores árboles en base a propiedades de

gran importancia en la producción de madera, garantizando así la superioridad genética de los pinos que lo forman.

En estos huertos semilleros gallegos se dejaron árboles de un gran número de familias procedentes de toda la costa gallega (86-90 familias), por lo que la semilla recogida en ellos seguirá manteniendo una gran diversidad genética.



En las plantaciones realizadas con la semilla del HS de Lalín, se espera obtener una ganancia máxima en volumen del 5,3% respecto a semilla de categoría identificada (amarilla) y de un 3,1% respecto a semilla de categoría cualificada (rosa). Para la rectitud, las ganancias serían de 2,9% y de 0,6% respectivamente.

TRANSFERENCIA

Las personas dadas de alta en el Registro de Personas Proveedoras podrán proceder a la recogida de semillas de categoría controlada en los nuevos huertos semilleros, si se realiza previamente la correspondiente notificación a la Dirección General competente en materia forestal, conforme al Decreto 220/2007.

