

# GUÍA RÁPIDA DE ACTUACIÓN ANTE A PARADA CARDÍACA



 Xacobeo 21·22

**061**  
URXENCIAS SANITARIAS 

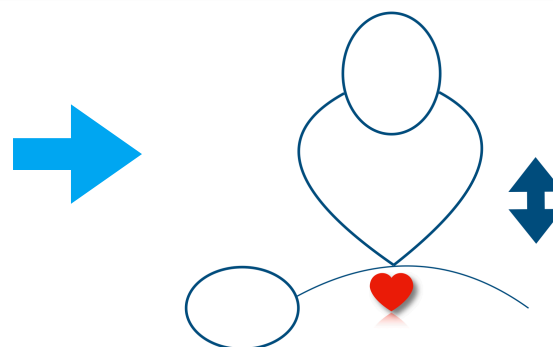
SE A VÍTIMA  
NON RESPONDE  
E  
NON RESPIRA  
CON NORMALIDADE

CHAME O 061



Recoñecemento precoz e  
pedir axuda

REALICE COMPRESIÓNS TORÁCICAS



Reanimación cardiopulmonar  
precoz

VALORE REALIZAR VENTILACIÓNS  
SÓ SE RECIBIU  
ADESTRAMENTO



APLIQUE UN DESFIBRILADOR  
O ANTES POSIBLE



Desfibrilación  
precoz

CONTINÚE ATÉ A CHEGADA DA  
AXUDA ESPECIALIZADA



Soporte vital avanzado e  
coidados posresucitación