

Que prezo ten o servizo do matadoiro móbil de Galicia?

Os usuarios deberán pagar previamente a través da Atriga (<https://ovt.atriga.gal/>) os prezos establecidos do servizo, de acordo coa Orde do 7 de setembro de 2022, pola que se fixan os prezos privados do servizo de matadoiro móbil de Galicia

SERVIZO	PREZOS PRIVADOS DO SERVIZO DO MATADOIRO MÓBIL EN GALICIA		
	ANIMAIIS OVINO ou CABRÚN MENORES DUN ANO	ANIMAIIS OVINO ou CABRÚN MAIORES DUN ANO	ANIMAIIS PORCINO
Sacrificio e maquia (prezo/animal)	10€	15€	40€
Sacrificio, maquia e almacenamento (prezo/animal)	15€	20€	45€
Sacrificio, maquia, almacenamento e transporte ao punto de distribución (prezo/animal)	20€	25€	50€

Os animais enviaranse ao matadoiro acompañados da correspondente guía sanitaria (con destino ao matadoiro móbil de Galicia, con código REGA ES270160235601) e demais documentación necesaria.

Para máis información pode contactar no
982 251 201



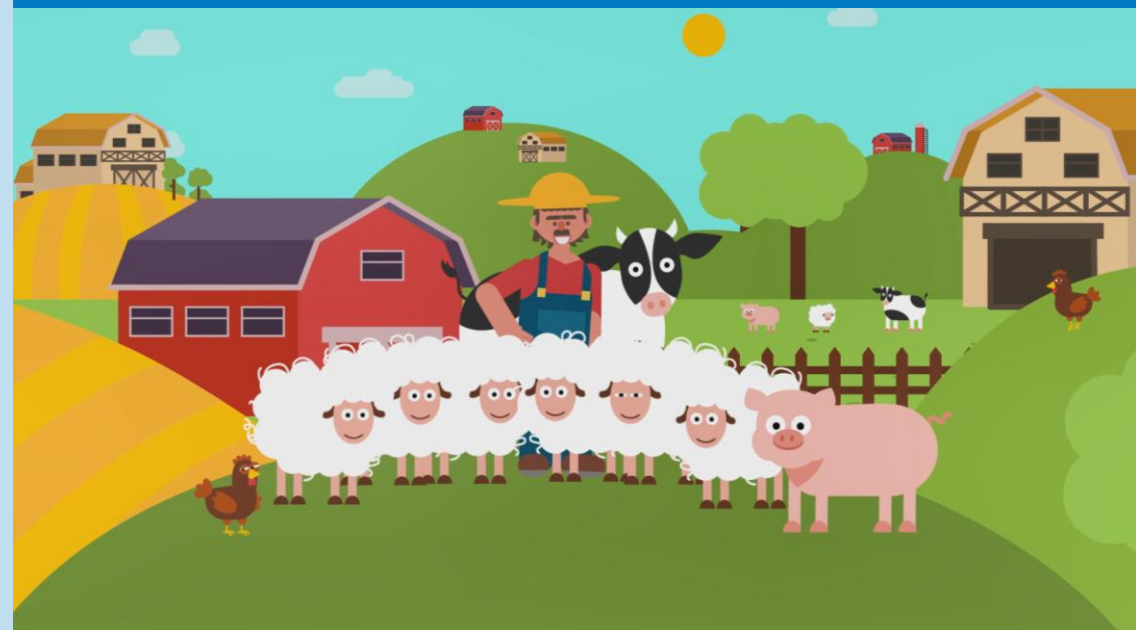
XUNTA
DE GALICIA

CONSELLERÍA
DO MEDIO
RURAL

Depósito Legal: C 1419-2025



MATADOIRO MÓBIL DE GALICIA



XUNTA
DE GALICIA

Como se solicita o servizo do matadoiro móbil de Galicia?

Os gandeiros poderán solicitar o servizo do matadoiro móbil de gando ovino, cabrún ou porcino chamando de luns a venres, de 9:00 a 14:00, ao número de teléfono **982 251 201**

Como se organizarán as rutas do matadoiro móbil de Galicia?

Segundo a demanda, procurarase sempre optimizar este recurso, cuxo principal obxectivo é mellorar a xestión e a rendibilidade das explotacións gandeiras de pequeno tamaño de zonas afastadas dos matadoiros convencionais

Que información teño que facilitar ao matadoiro móbil de Galicia?

- Datos da explotación (REGA)
- Especie e número de animais que se van sacrificar
- Identificación individual dos animais e os seus datos (idade, peso...)
- Data en que se desexa efectuar o sacrificio
- Destino e depósito dos canais:
 - Propia explotación (autoconsumo)
 - Recollida no matadoiro móbil por un operador con vehículo autorizado
 - Traslado na cámara frigorífica do matadoiro móbil ao destino solicitado polo usuario ou ben á base operativa para a posterior comercialización.

